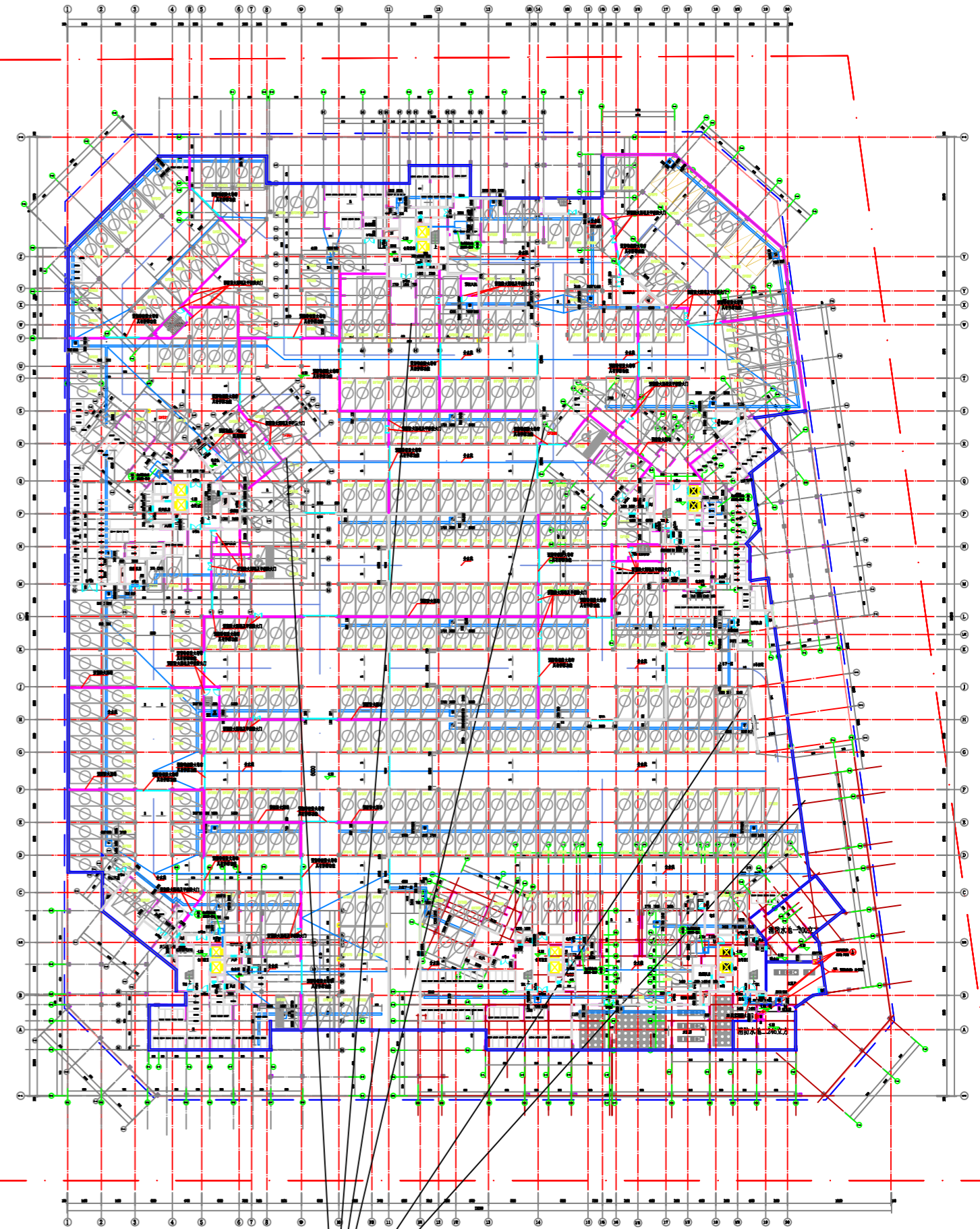
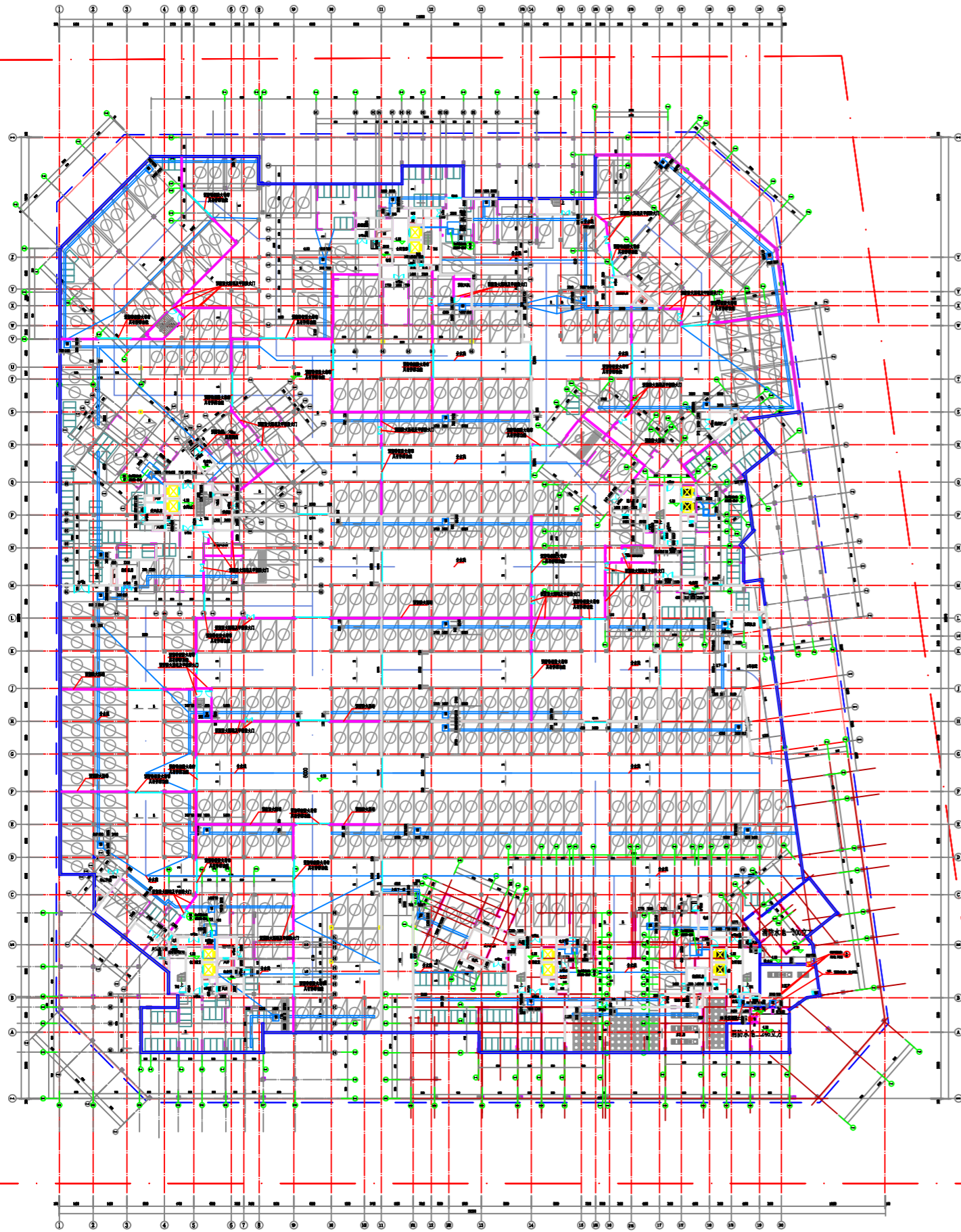


# 地下室单体万案（修改前）

# 地下室单体万案（修改后）



地下二层平面图 1:200

本层建筑面积 1 平方米

本层车位: 452辆(预留338个充电车位); 其中标准停车位: 351辆, 子母车位98辆, 无障碍停车位3辆

1/10轴交B轴及7-F交20轴车位由于坡道影响难停车, 取消车位,  
H轴交1/18轴车位由于坡道影响难停车, 改为子母车位;  
31栋R轴交14轴车道上各增加一个车位,  
29栋4-a1至4-a5子母车位改为两个正常车位, 一个斜放的正常车位变换位置。  
29栋4-b轴增加一个正常车位。

地下二层平面图 1:200

本层建筑面积 1 平方米

本层车位: 452辆(预留338个充电车位); 其中标准停车位: 351辆, 子母车位98辆, 无障碍停车位3辆  
本层摩托车位6 辆